

Dell Wyse Cloud Client

Wyse 3010

Quick Start Guide

Snelstartgids

Guide de démarrage rapide

Schnellstart-Handbuch



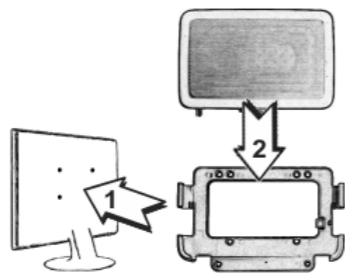
1 Install the horizontal stand

Installeer de horizontale standaard
Installez le socle horizontal
Installieren Sie den horizontalen Standrahmen



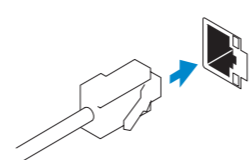
Or install the VESA mount

Of installeer de VESA-montagebeugel
Ou installez le montage VESA
oder installieren Sie die VESA-Halterung



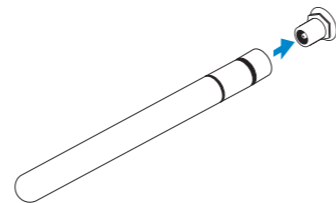
2 Connect the network

Sluit het netwerk aan
Connectez le réseau
Stellen Sie eine Netzwerkverbindung her



Network connector
Netwerkaansluiting
Connecteur réseau
Netzwerkanschluss

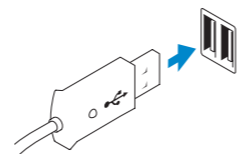
Or | OF | Ou | oder



Wireless antenna
Antenne voor draadloze verbinding
Antenne sans fil
WLAN-Antenne

3 Connect the keyboard and mouse

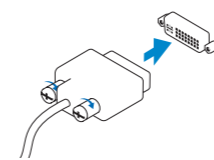
Sluit het toetsenbord en de muis aan
Conectar o teclado e o mouse
Verbinden der Tastatur und Maus



USB Connector
USB-aansluiting
Connecteur USB
USB-Anschluss

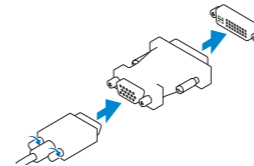
4 Connect the display

Sluit de display aan
Connectez l'écran
Schließen Sie den Bildschirm an



DVI-I connector
DVI-I-aansluiting
Connecteur DVI-I
DVI-I-Anschluss

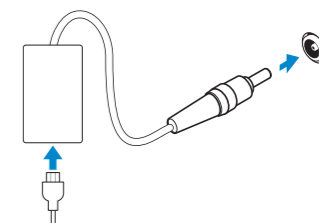
Or | OF | Ou | oder



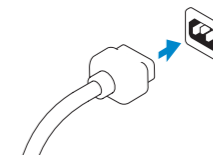
VGA adapter
VGA-adapter
Adaptateur VGA
VGA-Adapter

5 Connect the power cable on your client device and display

Sluit de stroomkabel aan op uw clientapparaat en uw display
Connectez le câble d'alimentation à votre périphérique client et à votre écran
Verbinden Sie das Stromkabel mit Ihrem Client-Gerät und dem Bildschirm



Client device power connector
Stroomaansluiting clientapparaat
Connecteur d'alimentation du périphérique client
Stromversorgungsanschluss des Client-Geräts



Display power connector
Stroomaansluiting display
Connecteur d'alimentation de l'écran
Bildschirm-Stromversorgungsanschluss

- NOTE:** Your client device is ready to use when the client device activity light goes off.
- N.B.** Uw clientapparaat is klaar voor gebruik zodra het activiteitslampje van het clientapparaat uit gaat.
- REMARQUE :** Votre périphérique client est prêt à l'emploi lorsque son voyant d'activité s'éteint.
- ANMERKUNG:** Ihr Client-Gerät ist zur Verwendung bereit, wenn die Aktivitätsleuchte des Client-Geräts aus geht.

6 Turn on your client device and display

Zet uw clientapparaat en display aan
Mettez sous tension votre périphérique client et votre écran
Schalten Sie Ihr Client-Gerät und den Bildschirm an

Product support and manuals

Productondersteuning en handleidingen
Support produits et manuels
Produkt-Support und Handbücher

Contact Dell

Contact opnemen met Dell | Contacter Dell
Kontaktaufnahme mit Dell

Regulatory and safety

Informatie over regelgeving en veiligheid
Réglementation et sécurité
Betriebs- und Sicherheitsbestimmungen

Regulatory model

Model regelgeving | Modèle réglementaire
Vorschriftenmodell

Client device model

Model clientapparaat | Modèle de périphérique client
Client-Gerät-Modell

dell.com/support
dell.com/support/manuals

dell.com/contactdell

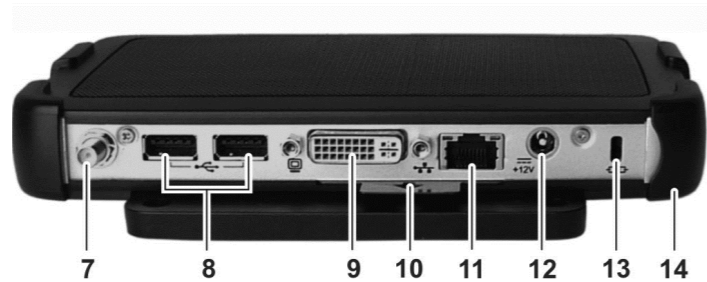
dell.com/regulatory_compliance

Tx0

Dell Wyse Cloud Client
Wyse 3010

Features

Funcies | Caractéristiques | Funktionen



1. Microphone in
2. Headphone out
3. USB 2.0 port (2)
4. SD card slot (available only on some 3010 devices)
5. Activity light
6. Power on/off button and light
7. Wireless antenna port (optional)
8. USB 2.0 port (2)
9. DVI-I port (1x DVI-D/1x VGA)
10. Product information tab

1. Microfoon in
2. Hoofdtelefoon uit
3. USB 2.0-poort (2)
4. Sleuf SD-kaart (alleen beschikbaar op sommige 3010-apparaten)
5. Activiteitslampje
6. Aan/uit-knop en lampje
7. Poort antenne draadloze verbinding (optioneel)
8. USB 2.0-poort (2)
9. DVI-I-poort (1x DVI-D / 1x VGA)

11. Network port, 10/100/1000 Base-T
12. +12V DC Power adapter input
13. Lock receptacle
14. Horizontal stand/VESA mount

10. Label productinformatie
11. Netwerkpoot, 10/100/1000 Base-T
12. +12V DC ingang gelijkstroomadapter
13. Bevestigingsplaats slot
14. Horizontale standaard / VESA-montagebeugel

1. Entrée microphone
2. Sortie casque
3. Port USB 2.0 (2)
4. Logement de carte SD (disponible uniquement sur certains périphériques 3010)
5. Voyant d'activité
6. Bouton Marche/Arrêt et voyant d'alimentation
7. Port d'antenne sans fil (en option)
8. Port USB 2.0 (2)

1. Mikrofoneingang
2. Kopfhörerausgang
3. USB 2.0-Anschluss (2)
4. SD-Kartensteckplatz (nur auf bestimmten 3010-Geräten verfügbar)
5. Aktivitätsleuchte
6. Ein-/Ausschalttaste und Leuchte
7. WLAN-Antennenanschluss (optional)
8. USB 2.0-Anschluss (2)

9. Port DVI-I (1x DVI-D / 1x VGA)
10. Étiquette d'informations sur le produit
11. Port réseau, 10/100/1000 Base-T
12. Entrée d'adaptateur CC +12V
13. Réceptacle de verrouillage
14. Socle horizontal/Montage VESA

9. DVI-I-Anschluss (1x DVI-D/1x VGA)
10. Produktinformationsetikett
11. Netzwerkanschluss, 10/100/1000 Base-T
12. +12V DC Netzteil-Eingang
13. Verriegelungsbuchse
14. Horizontaler Standrahmen / VESA-Halterung

NOTE: Components may vary based on model and location.

N.B. Onderdelen kunnen verschillen al naar gelang model en locatie.

REMARQUE : Les composants peuvent varier en fonction du modèle et de votre région.

ANMERKUNG: Komponenten können je nach Modell oder Standort unterschiedlich sein.



Printed in Poland.
2015-04